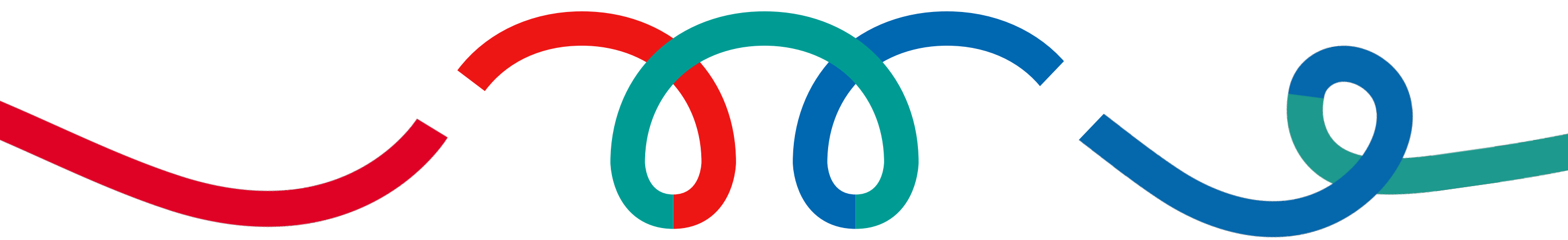
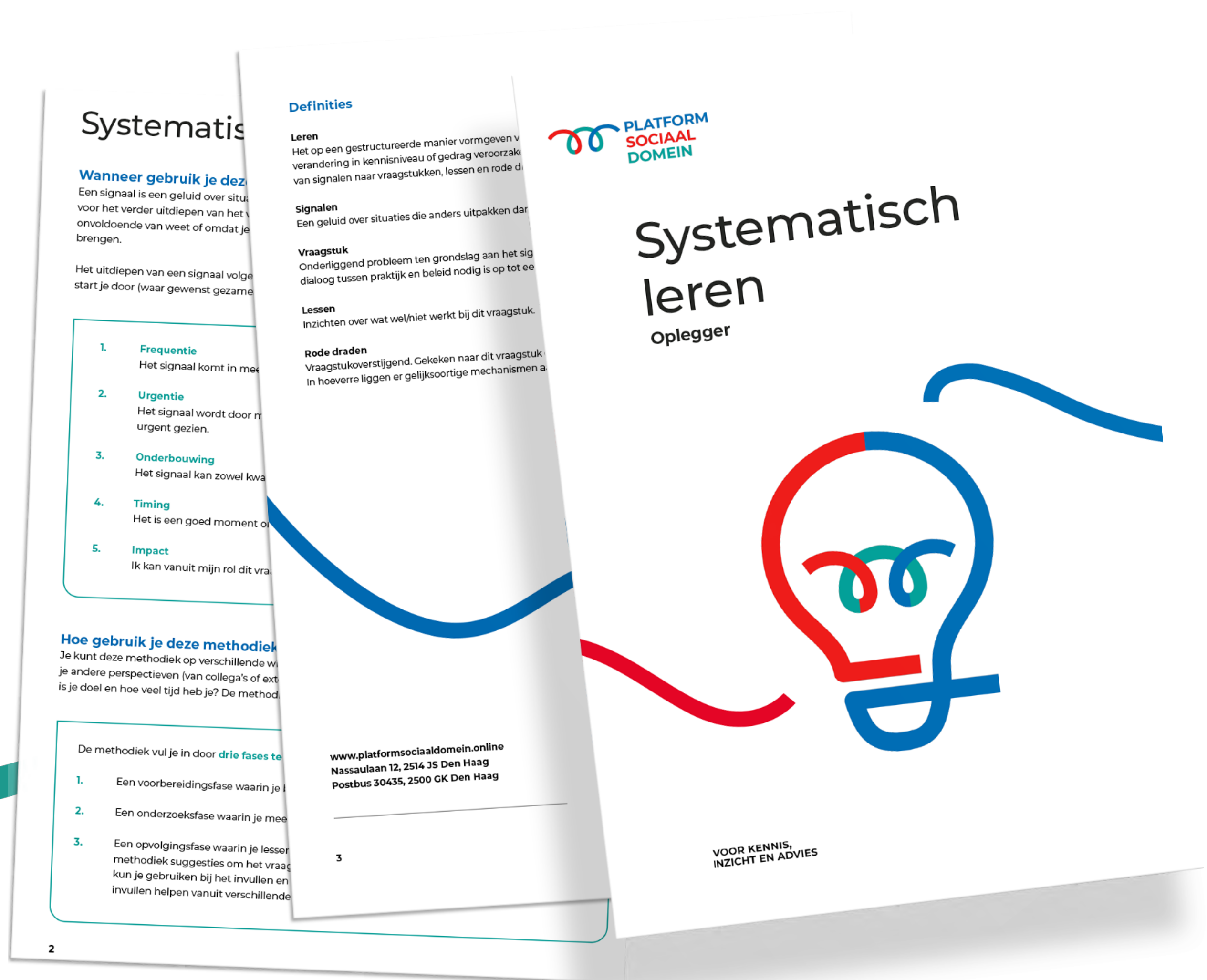


Methodiek  
systematisch  
leren: samen naar  
praktijkgericht  
beleid



# Oplegger systematisch leren



# Handleiding bij methodiek systematisch leren

PLATFORM  
SOCIAAL  
DOMEIN

## Handleiding bij methodiek systematisch leren

Selecteren, uitdiepen en opvolgen van signalen



VOOR KENNIS,  
INZICHT EN ADVIES

Figuur 1



Onderstaande vragen helpen om te bepalen of er sprake is van een kennis- en/of waardenprobleem – en daarmee waar een vraagstuk in het kwadrant zit. De hulpvragen helpen nauwkeurig te kijken. Soms lijken betrokkenen het bijvoorbeeld met elkaar eens te zijn, maar als er veel actoren zijn, is de kans groot dat die net iets anders tegen een vraagstuk aan kijken.

**Hulpvragen: met wat voor soort vraagstuk heb je te maken?**

**Waarden (de mate waarin er consensus is in waarden)**

- er is een beperkt aantal actoren
- er is overeenstemming over wat het probleem is
- er is een gezamenlijk doel
- men begrijpt elkaars belang
- er zijn gedeelde waarden

Hogere score = geen consensus in waarden

**Kennis (de mate waarin er consensus is in kennis)**

- men begrijpt het vraagstuk
- er zijn al mogelijke oplossingen
- men weet wat nodig is om een oplossing te realiseren
- het is duidelijk welke stappen in welke volgorde worden gezet

Hogere score = consensus in kennis

Het is mogelijk om zowel over waarden als kennis iets te zeggen: waarover is er consensus en waarover niet? In welke categorie valt dit vraagstuk? Plot het vraagstuk op deze plek in het kwadrant. Het gaat hier niet om het vinden van de exact juiste plek, maar zorgt ervoor dat je over beide assen van het vraagstuk goed nadenkt. Helpt het om inzet te plegen op kennis en/of waarden om het vraagstuk op te lossen?



# Invulbaar canvas systematisch leren

